

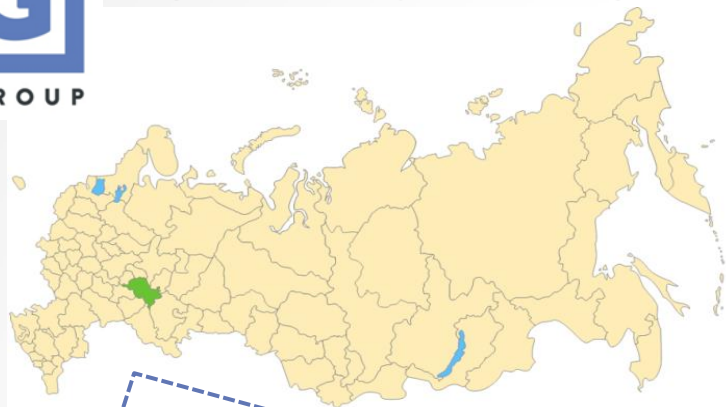


ИНДУСТРИАЛЬНЫЙ ПАРК «ЧЕЛНЫ»



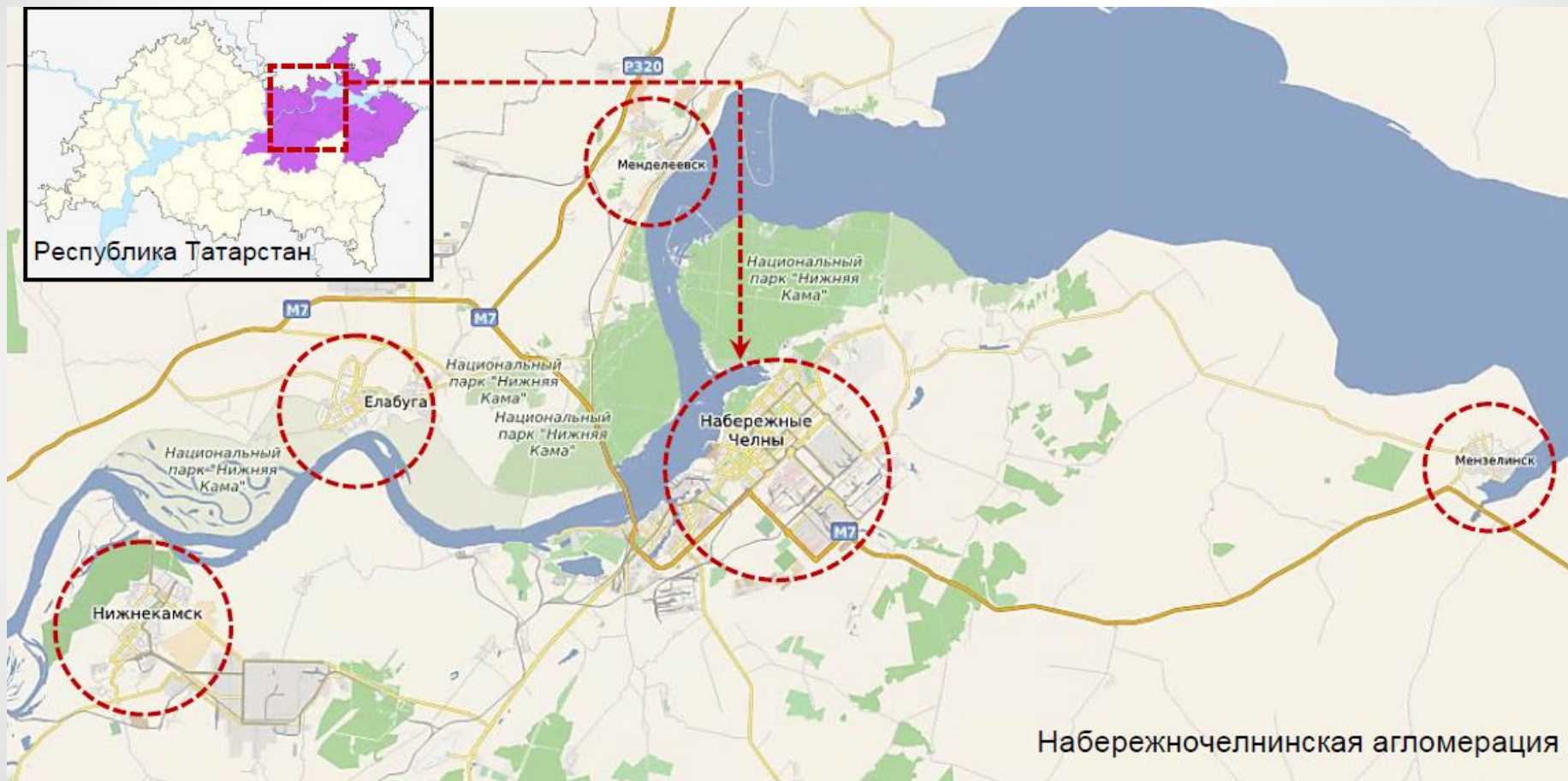
2014., Г. НАБЕРЕЖНЫЕ ЧЕЛНЫ

Экономико-географическое положение. Республика Татарстан: Набережные Челны и 5 муниципальных районов: Елабужский, Заинский, Менделеевский, Нижнекамский, Тукаевский



- ✓ Федеральная трасса М7 «Волга»
- ✓ Развитая сеть региональных дорог
- ✓ Место слияния крупнейших рек Европы: Волги и Камы
- ✓ Международный аэропорт «Бегишево»
- ✓ Железнодорожные магистрали
- ✓ Развитая структура инновационно-промышленного развития (ОЭЗ «ППТ «Алабуга», Индустриальный парк «Камские Поляны», КИП «Мастер», IT-парк)

Набережные Челны – второй по величине населения город Республики Татарстан. Вместе с расположенными рядом Нижнекамском, Елабугой, Заинском город образует **Камскую агломерацию**.



Численность населения города – 513 тыс. человек

Численность населения агломерации городов – более **1 млн.** Человек. Набережные Челны – крупный промышленный центр республики, градообразующее предприятие – Камский автомобильный завод (КАМАЗ)

Основные характеристики – конкурентные преимущества:

- 1. Уникальное географическое расположение
/близость рынков сбыта и трудовых ресурсов/
и транспортная доступность**
- 2. Особый статус территории Республики Татарстан
(Камский инновационный территориально-производственный кластер)**
- 3. Наличие Технических условий**
- 4. Государственная поддержка**
- 5. Наличие специализированной управляющей компании**



Камский инновационный территориально-производственный кластер



ОАО «Нижекамскнефтехим»

Этилен – **601 тыс. тонн/год**
(доля на российском рынке - 24%,
доля на мировом рынке - 1%)
Пластики – **593 тыс. тонн/год**
(доля на российском рынке - 24%,
доля на мировом рынке - 1%)
Синтетические каучуки – **559 тыс. тонн/год**
(доля на российском рынке - 61%,
доля на мировом рынке - 13%)



ОАО «ТАНЕКО»

Расчетный (прогнозный)
объем переработки нефти –
7 млн. тонн/год



ООО «Форд Соллерс Холдинг»

Автомобили – **200 000 шт.** (прогноз)



ОАО «КАМАЗ»

Грузовые автомобили – **45 200 шт.**
(доля на российском рынке – 38%)



ОАО «ТАИФ-НК»

Первичная переработка УВС –
8329 тыс. тонн/год
Дизельное топливо – **1915 тыс. тонн/год**
Бензин – **583 тыс. тонн/год**
Мазут – **1995 тыс. тонн/год**



Нефтехимический комплекс ОАО «Татнефть»

Шины – **11 млн. шт.**
Грузовые шины - 46%
Легкогрузовые шины – 21%
Легковые шины - 15%
(доля на российском рынке)

**В радиусе 30 км расположены якорные предприятия:
«Нижекамскнефтехим»,
Нефтехимический комплекс
«Татнефть», «КАМАЗ»,
«Форд Соллерс Холдинг»**

На территории Кластера производится более 60% синтетических каучуков России, 24% пластиков, каждый третий российский грузовой автомобиль и каждая третья шина

Иностранные инвесторы

DAIMLER

- Daimler AG



- "Ford Motor Company"



- "Mitsubishi Fuso Truck and Bus Corporation"



- ZF Holding Austria GmbH



- "Cummins Inc"



- Case New Holland



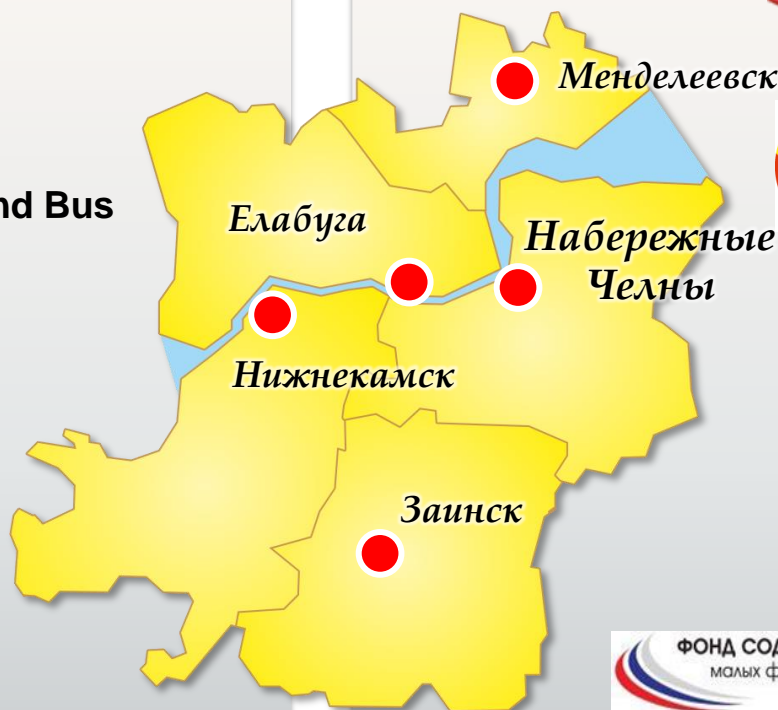
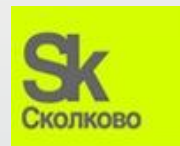
- Rockwool



- Air Liquide

Общее количество иностранных инвесторов более 20

Федеральные институты развития





Преимущество Кластера – успешно функционирующая инфраструктура для развития малого и среднего бизнеса, смежных производств



ОЭЗ ППТ «АЛАБУГА»

Обеспечивает **71%** от объема производства всех ОЭЗ
Количество резидентов – **31** с заявленным объемом инвестиций **87 млрд. рублей** (33 млрд. руб. уже освоено).
В 2011 году произведено продукции на сумму **16 млрд. рублей**.
В перспективе планируется довести число резидентов до **90**.



Технополис «Химград»

Объем инвестиций - **12,5 млрд. руб.**
Объем выпуска и реализации продукции – **8,1 млрд. руб.**, в перспективе **до 16*** млрд.руб.
Численность персонала – **5088 человек**, в перспективе **до 10 000*** человек
Число резидентов – **200*** компаний
* После выхода на проектную мощность



ИТ-парк в г. Набережные Челны

Создан для разработки информационных систем и технологий для машиностроительного сектора.
Общая площадь ИТ-парка составляет **23 тыс. м²**.

Елабуга

Нижнекамск

Набережные Челны



Индустриальный парк «Камские Поляны»

Запущено **5** производств, ориентированных на глубокую переработку полимерных материалов
Выработка продукции в натуральных показателях – свыше **22,5 тыс. тонн**
В 2011 году произведено продукции на сумму **1,5 млрд. рублей**.



ГНО «Инвестиционно-венчурный фонд Республики Татарстан»

Привлечено: около **2000** проектов
Реализуется: более **100** проектов
Объем инвестиций: **\$200 млн.**



Камский индустриальный парк «МАСТЕР»

Общая площадь производственных площадей - **252 тыс. кв. м.**,
офисных помещений – **60 тыс. кв. м.**
В качестве резидентов зарегистрировано **137** предприятий – от машиностроения до сферы услуг.
В 2011 году произведено продукции на сумму **20 млрд. рублей**.

Задачи Индустриального парка «Челны»

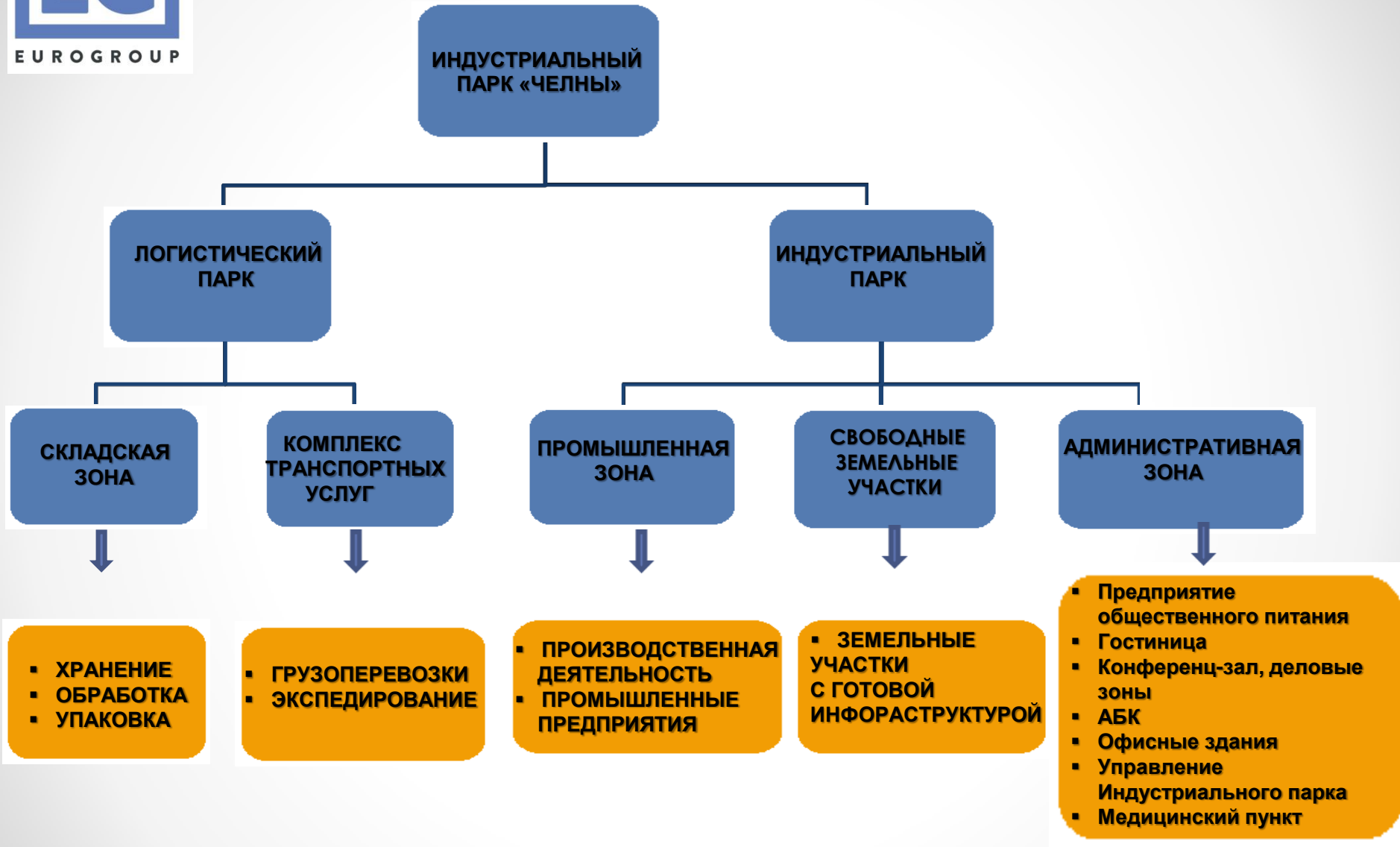
Индустриальный парк «Челны» города Набережные Челны - территориально обособленный комплекс на участке, в пределах которого созданы благоприятные условия для ведения предпринимательской деятельности.

Задачи Индустриального парка:

- Развитие территории города Набережные Челны, Республики Татарстан, обрабатывающих отраслей экономики, производства новых видов продукции, внедрения наиболее прогрессивных технологий и производств;
- Создание развитой инфраструктуры Индустриального парка, обеспечивающей удовлетворение потребностей в производственных, административных и лабораторных площадях, а также услугах, необходимых для разработки и внедрения новых технологий и продуктов;
- Организация новых и совершенствование действующих промышленных производств;
- Стимулирование изобретательской и рационализаторской деятельности и внедрение ее результатов;
- Ускорения социально-экономического развития города путем:
 - привлечения внутренних и иностранных инвестиций;
 - внедрения современных и инновационных технологий;
 - развития сектора малых и средних предприятий;
 - применения современных методов управления;
 - более эффективного использования публичной собственности;
 - создания рабочих мест.



Концепция Индустриального парка «Челны»





НА ТЕРРИТОРИИ **100 ГА** БУДУТ РАЗМЕЩЕНЫ
ДЕСЯТКИ СОВРЕМЕННЫХ ПРОИЗВОДСТВ, В
ТОМ ЧИСЛЕ С ИСПОЛЬЗОВАНИЕМ ВЫСОКИХ
ТЕХНОЛОГИЙ, ОБЪЕДИНЕННЫХ ОБЩЕЙ
ИНФРАСТРУКТУРОЙ И ЕДИНОЙ СИСТЕМОЙ
СЕРВИСА.

ОСНОВНАЯ БИЗНЕС-ИДЕЯ:

**СОЗДАНИЕ МАКСИМАЛЬНО КОМФОРТНЫХ УСЛОВИЙ ДЛЯ
ОРГАНИЗАЦИИ СОВРЕМЕННОГО ПРОИЗВОДСТВА «С НУЛЯ»**

ИНДУСТРИАЛЬНЫЙ ПАРК «ЧЕЛНЫ» ПРЕДОСТАВЛЯЕТ УНИКАЛЬНЫЕ В РОССИИ УСЛОВИЯ ДЛЯ РОСТА И РАЗВИТИЯ СЛЕДУЮЩИХ ПРОИЗВОДСТВ:

- КОМПАНИИ, СОЗДАЮЩИЕ **НОВЫЕ ВЫСОКОТЕХНОЛОГИЧНЫЕ ПРОИЗВОДСТВА**
- КОМПАНИИ ЗАКАМСКОГО РЕГИОНА, ПЛАНИРУЮЩИЕ **ВЫВОД ПРОИЗВОДСТВА В РЕГИОНЫ С БОЛЕЕ КОНКУРЕНТНЫМИ УСЛОВИЯМИ**
- **ИНОСТРАННЫЕ ФИРМЫ**, ПЛАНИРУЮЩИЕ ОТКРЫТЬ ПРОИЗВОДСТВО В РОССИИ



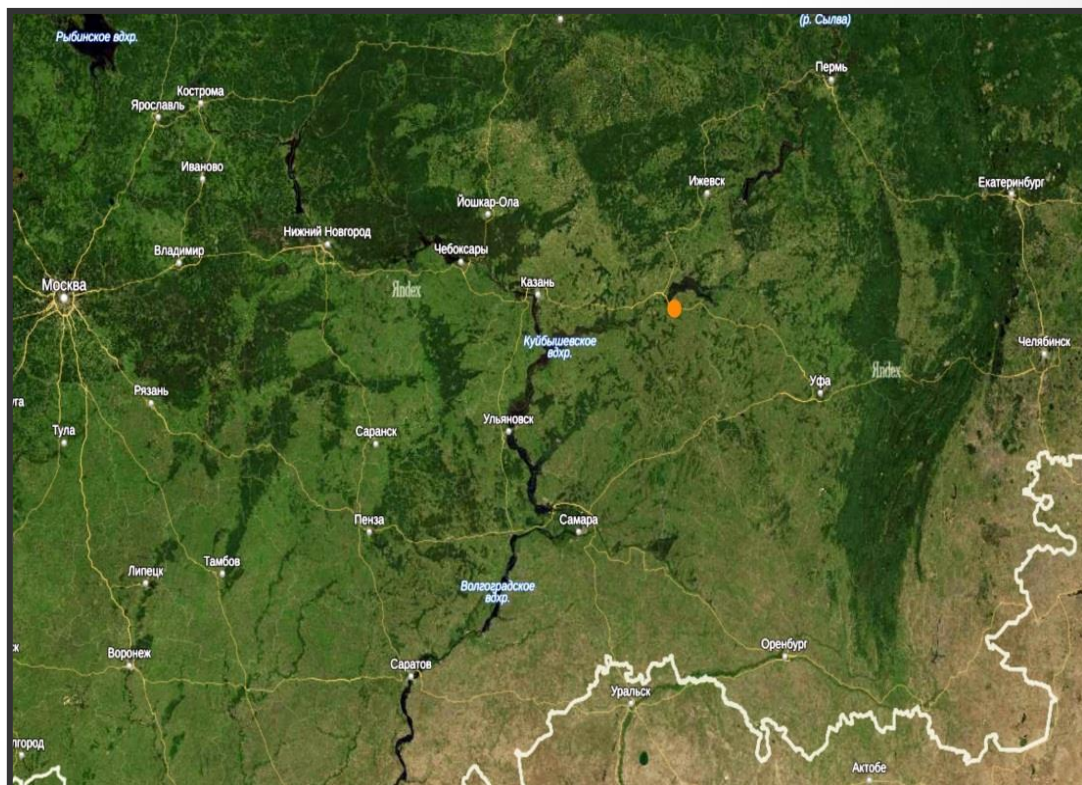
ПАРК «ЧЕЛНЫ» ЯВЛЯЕТСЯ ТЕРРИТОРИЕЙ ОСОБОГО БЛАГОПРИЯТСТВОВАНИЯ ДЛЯ СТАНОВЛЕНИЯ НОВОГО РОССИЙСКОГО БИЗНЕСА. РЕЗИДЕНТЫ ПАРКА ПОЛУЧАЮТ РЕАЛЬНЫЕ КОНКУРЕНТНЫЕ ПРЕИМУЩЕСТВА:

- **ДОСТУПНАЯ** ЭЛЕКТРОЭНЕРГИЯ И ТЕПЛОЭНЕРГИЯ;
- **НИЗКАЯ СТОИМОСТЬ** ЗЕМЛИ И НЕДВИЖИМОСТИ;
- СВОБОДНЫЕ **МОЩНОСТИ ПО ГАЗУ,**
- ОТНОСИТЕЛЬНО **НЕВЫСОКАЯ СТОИМОСТЬ** ТРУДА КВАЛИФИЦИРОВАННОГО ПЕРСОНАЛА;
- ВОЗМОЖНОСТЬ ПОЛУЧЕНИЯ ЛЬГОТЫ ПО НАЛОГУ НА ИМУЩЕСТВО



ИНДУСТРИАЛЬНЫЙ ПАРК «ЧЕЛНЫ» ЗАНИМАЕТ ПОЛОЖЕНИЕ В ЦЕНТРАЛЬНОЙ ЧАСТИ СТРАНЫ. ЭТО ОБЕСПЕЧИВАЕТ ВЫГОДНУЮ ЛОГИСТИКУ И ТРАНСПОРТНУЮ ДОСТУПНОСТЬ.

- **РАССТОЯНИЕ ДО ГОРОДОВ:**
КАЗАНЬ – 240 км.
Москва - 1100 км.
УФА – 300 км.
ИЖЕВСК – 200 км.
- **СОБСТВЕННАЯ ЖД ВЕТКА**
- **В 35 км. АЭРОПОРТ**



Местоположение Индустриального парка «Челны»

Земельный участок находится на территории промышленной зоны города Набережные Челны, в районе Мензелинского тракта(М7).

Площадь земельного участка составляет около 100 Га.





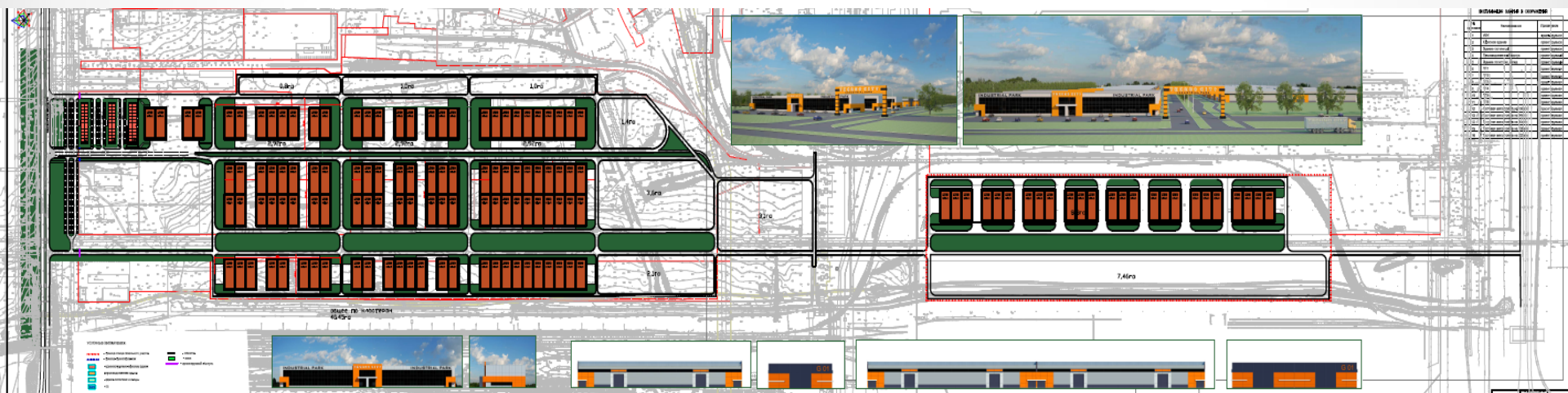
ОБЩАЯ ТЕРРИТОРИЯ – 100 ГА + ДОПОЛНИТЕЛЬНО 50 ГА СВОБОДНЫХ ЗЕМЕЛЬ

ОБЩАЯ ПЛОЩАДЬ ПРОИЗВОДСТВЕННЫХ ПОМЕЩЕНИЙ - 243 000 КВ.М.

СОВРЕМЕННЫЙ ЛОГИСТИЧЕСКИЙ ЦЕНТР - 48 000 КВ.М.

БИЗНЕС-ЦЕНТР – 9 000 КВ.М.

Территория индустриального парка предусматривает зонирование таким образом, чтобы на ней могли одновременно разместиться производства и предприятия различных отраслей промышленности.





ЭТАПЫ СТРОИТЕЛЬСТВА ИНДУСТРИАЛЬНОГО ПАРКА «ЧЕЛНЫ»



1 ЭТАП СТРОИТЕЛЬСТВА





2 ЭТАП СТРОИТЕЛЬСВА



3 ЭТАП СТРОИТЕЛЬСТВА



4 ЭТАП СТРОИТЕЛЬСТВА

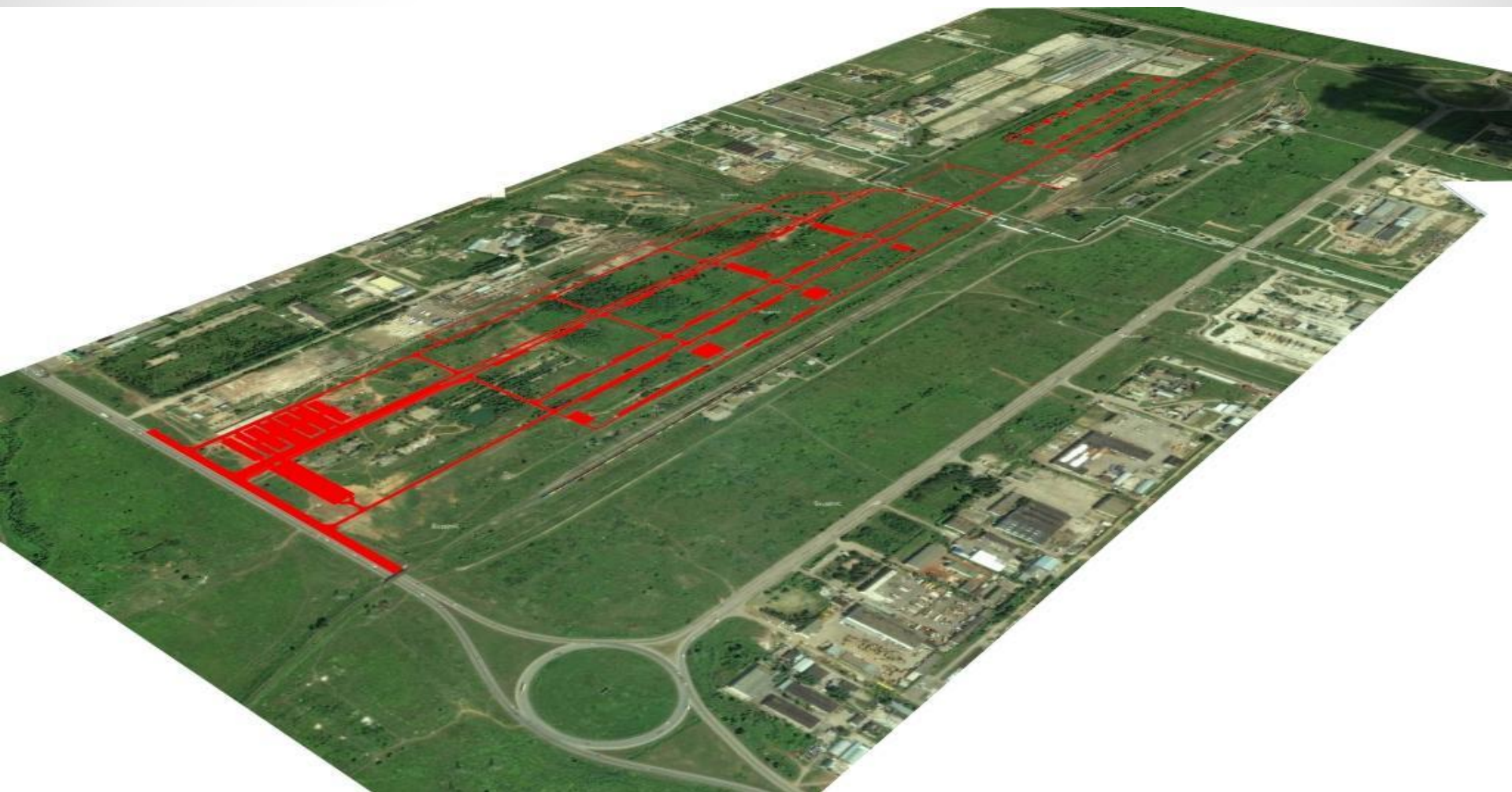




5 ЭТАП СТРОИТЕЛЬСТВА

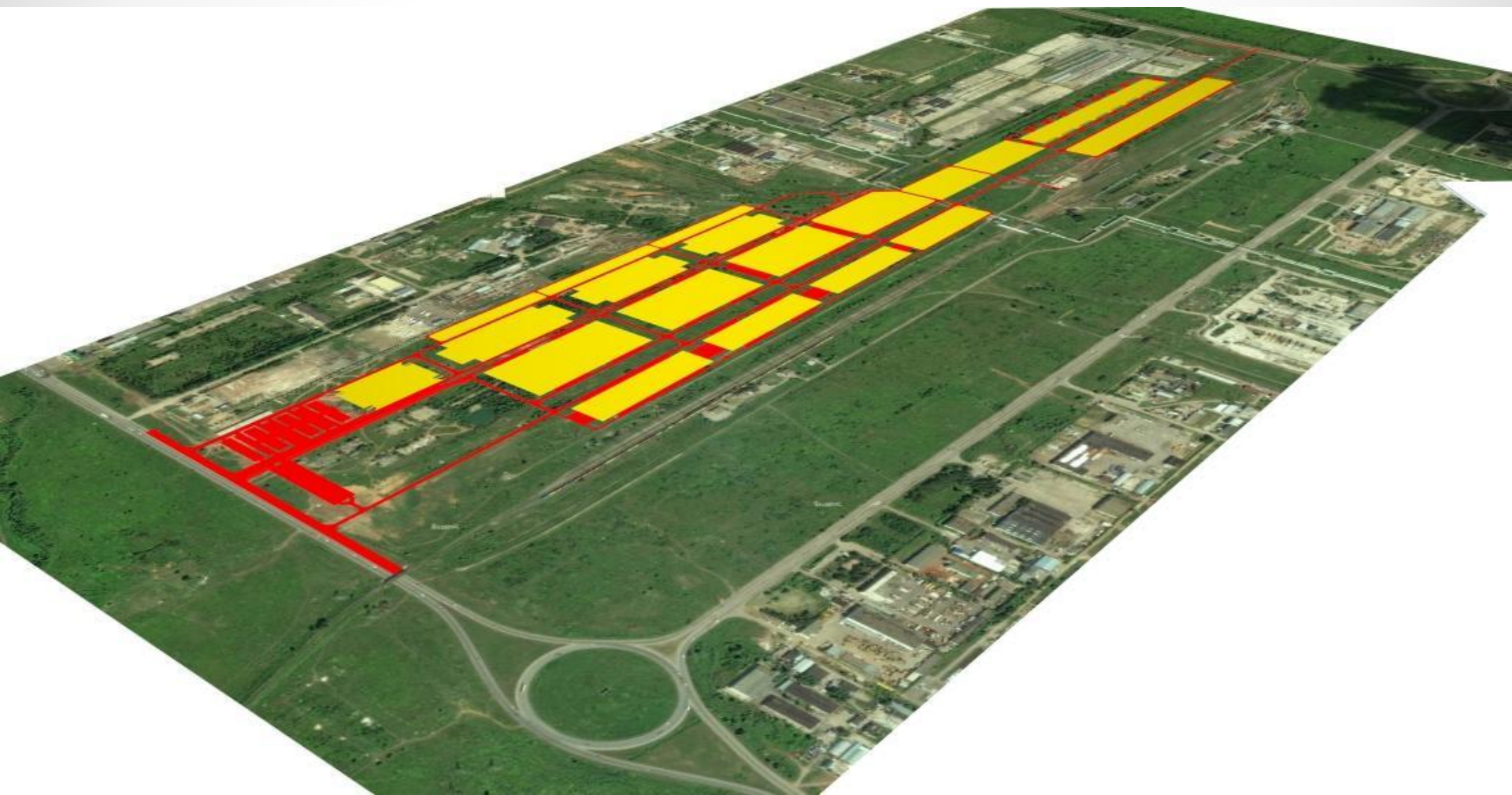


ОСНОВНЫЕ ДОРОГИ И ПОДЪЕЗДНЫЕ ПУТИ





EUROGROUP





ПЛОЩАДЬ:

1 ЭТАП:

-основные дороги-26110 кв.м.
-подъезды -7776 кв.м.

2 ЭТАП:

-основные дороги-15369 кв.м.
-подъезды - 26366 кв.м.

3 ЭТАП:

-основные дороги-15369 кв.м.
-подъезды -26366 кв.м.

4 ЭТАП:

-основные дороги-15369 кв.м.
-подъезды - 16072 кв.м.

5 ЭТАП:

-основные дороги-52218 кв.м.
-подъезды -18104 кв.м.

ПРОТЯЖЕННОСТЬ:

1 ЭТАП:

-магистральные дороги-1359 м.
-дороги местного значения -1494 м.

2 ЭТАП:

-магистральные дороги-891 м.
-дороги местного значения - 1326 м.

3 ЭТАП:

-магистральные дороги-891 м.
-дороги местного значения -1326 м.

4 ЭТАП:

-магистральные дороги-891 м.
-дороги местного значения - 1326 м.

5 ЭТАП:

-магистральные дороги-2718 м.
-дороги местного значения -2990 м.

ПЛОЩАДЬ:

**-основные дороги-124435 кв.м.
-подъезды -94684 кв.м.**

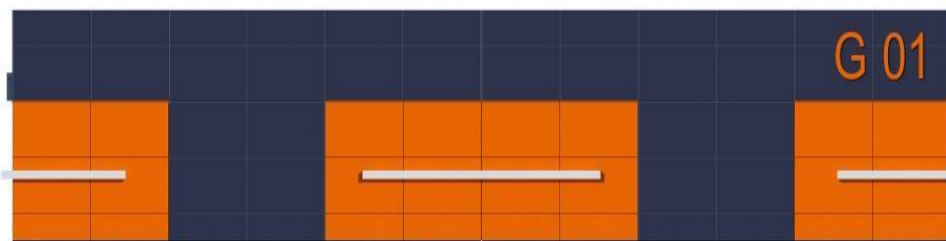
ПРОТЯЖЕННОСТЬ:

**-магистральные дороги-6750 м.- 6.75 KM
-дороги местного значения -8462 м.- 8.46 KM**



АРХИТЕКТУРНО - ПЛАНИРОВОЧНАЯ КОНЦЕПЦИЯ







ИНФРАСТРУКТУРА ДЛЯ СОЗДАНИЯ ЭФФЕКТИВНОГО ПРОИЗВОДСТВА



Коммуникации Индустриального парка включают в себя:

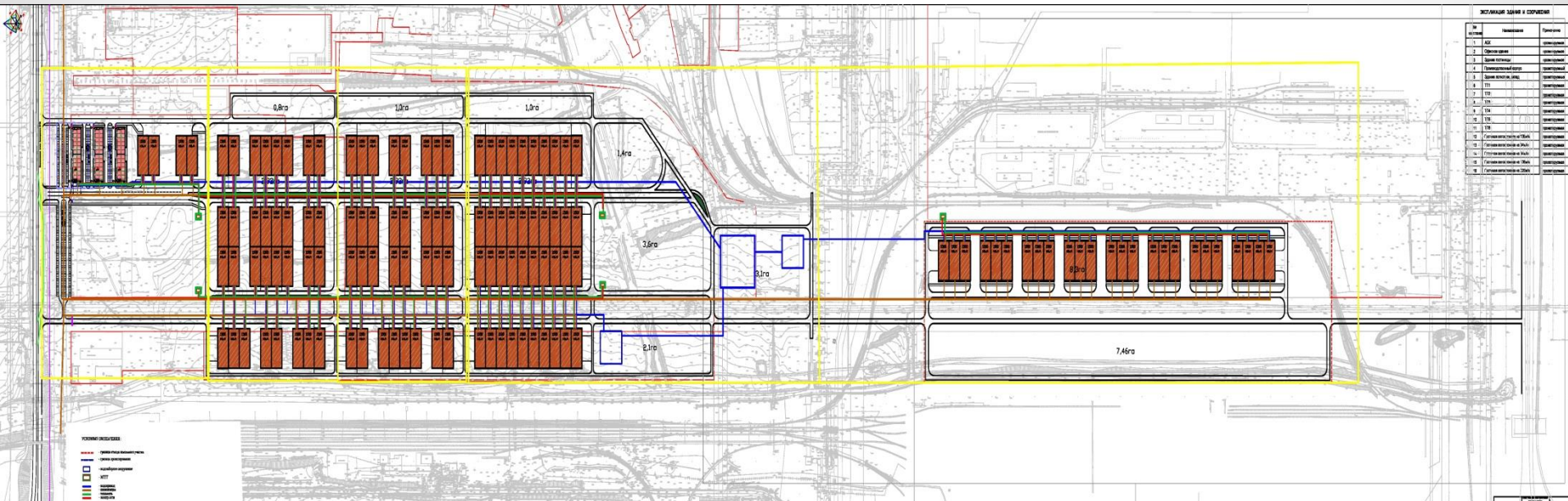
- газопровод,
- системы гарантированного электроснабжения,
- системы теплоснабжения,
- очистные сооружения,
- системы канализации,
- системы информационного обеспечения,
- Телефония и интернет,





ОБЩЕЕ:

- ВОДОПРОВОД – 7322 М
- КАНАЛИЗАЦИЯ – 8402 М
- ТЕПЛОСЕТИ – 5885 М
- ЭЛЕКТРОСЕТИ – 5885 М



1 ЭТАП:

- ВОДОПРОВОД – 331 М
- КАНАЛИЗАЦИЯ – 482 М
- ТЕПЛО – 385 М
- ЭЛЕКТРИК – 385 М

2 ЭТАП:

- ВОДОПРОВОД – 1439 М
- КАНАЛИЗАЦИЯ – 1735 М
- ТЕПЛО – 1413 М
- ЭЛЕКТРИКА – 1413 М

3 ЭТАП:

- ВОДОПРОВОД – 1439 М
- КАНАЛИЗАЦИЯ – 1735 М
- ТЕПЛО – 1413 М
- ЭЛЕКТРИКА – 1413 М

4 ЭТАП:

- ВОДОПРОВОД – 1439 М
- КАНАЛИЗАЦИЯ – 1735 М
- ТЕПЛО – 1413 М
- ЭЛЕКТРИКА – 1413 М

5 ЭТАП:

- ВОДОПРОВОД – 2674 М
- КАНАЛИЗАЦИЯ – 2715 М
- ТЕПЛО – 1261 М
- ЭЛЕКТРИКА – 1261 М



ЛОГИСТИЧЕСКИЙ ЦЕНТР

РЕЗИДЕНТЫ ПАРКА МОГУТ ВОСПОЛЬЗОВАТЬСЯ УСЛУГАМИ ЛОГИСТИЧЕСКОГО КОМПЛЕКСА, ОСНАЩЕННОГО СОВРЕМЕННЫМ ОБОРУДОВАНИЕМ И НОВЕЙШИМИ ТЕХНОЛОГИЯМИ.

УПРАВЛЕНИЕ НА БАЗЕ ERP SAP ВЕДЕТСЯ С ИСПОЛЬЗОВАНИЕМ СИСТЕМЫ ШТРИХКОДИРОВАНИЯ

ПРЕДОСТАВЛЯЮТСЯ УСЛУГИ АВТОМОБИЛЬНОГО И ЖД ТРАНСПОРТА





БИЗНЕС-ЦЕНТР

**В РАСПОРЯЖЕНИИ РЕЗИДЕНТОВ ТЕХНОПАРКА ОФИСНЫЕ ПОМЕЩЕНИЯ
ОБЩЕЙ ПЛОЩАДЬЮ 9 000 КВ.М.**

**ЭТО ПОМЕЩЕНИЯ РАЗЛИЧНОГО РАЗМЕРА,
СО ВСЕМИ НЕОБХОДИМЫМИ
КОММУНИКАЦИЯМИ
И СОВРЕМЕННЫМ РЕМОНТОМ.**





ВСПОМОГАТЕЛЬНЫЕ СЛУЖБЫ

РЕЗИДЕНТЫ ПАРКА ОБЕСПЕЧИВАЮТСЯ ПОДДЕРЖКОЙ КВАЛИФИЦИРОВАННЫХ СПЕЦИАЛИСТОВ ИТ-СЛУЖБЫ, САНТЕХНИКОВ ЭЛЕКТРИКОВ. НА ТЕРРИТОРИИ ВЕДЕТСЯ КРУГЛОСУТОЧНАЯ ОХРАНА.





Управление Индустриального парка «Челны»

Индустриальный парк — это управляемый единым оператором (специализированной управляющей компанией) комплекс объектов недвижимости, состоящий из земельного участка (участков) с производственными, административными, складскими и иными помещениями и сооружениями, обеспеченный энергоносителями, инженерной и транспортной инфраструктурой и административно-правовыми условиями для размещения производств.

Управляющая компания «ЕВРОГРУПП»

Накопленные знания и богатый практический опыт работы с коммерческой недвижимостью позволяют нашим специалистам решать задачи клиентов максимально эффективно и в кратчайшие сроки. В любом проекте, в первую очередь, учитываются интересы заказчика. А непрерывное развитие и внедрение новых стандартов качества позволяет компании покорять все новые и новые вершины успеха.

Компания зарекомендовала себя как предприятие с хорошей деловой репутацией, богатым опытом работы в сфере коммерческой недвижимости и имеющая в разработке ряд интереснейших и перспективных проектов – одним из которых является **Индустриальный парк «Челны»**.

Резидент индустриального парка получает: сформированный земельный участок, инженерную и транспортную инфраструктуру, административный центр с широким набором бизнес услуг, профессиональную управляющую компанию.

Функции Управляющей компании:

- Разработка проекта, планировки территории, маркетинговой стратегии индустриального парка
- Заключение договоров о технологическом присоединении, инвестиционных контактов и т.д.
- Создание инженерной и транспортной инфраструктуры до границ земельного участка, предоставляемого резиденту.
- Управление и эксплуатация инженерных сооружений индустриального парка
- Эксплуатация и содержание инфраструктурных объектов, расположенных на территории Индустриального парка



Приглашаем к взаимовыгодному сотрудничеству

- **промышленные предприятия, специализирующиеся на производстве финишной продукции в области машиностроения, легкой промышленности, пищевой промышленности, с/х переработки, химической и нефтехимической промышленности и т.д.;**
- **промышленные предприятия, специализирующиеся на технологических переделах;**
- **предприятия-поставщики сырья, инструмента, оснастки;**
- **финансовые институты — банки, инвестиционные и лизинговые компании и т.д.;**
- **представителей малого и среднего бизнеса, для которых будут гарантированно созданы самые комфортные условия инвестиционного роста.**

**Группа компаний «ЕВРОГРУПП»
423812 г.Набережные Челны, пр.Мира, д.24
тел: +7(8552) 34-99-91, 362-888
факс: +7(8552) 34-06-93**